



# **ADAPTADOR INALÁMBRICO USB 2.0 300N DE BANDA DUAL**



**Guía de Instalación Rápida  
DN-70550**

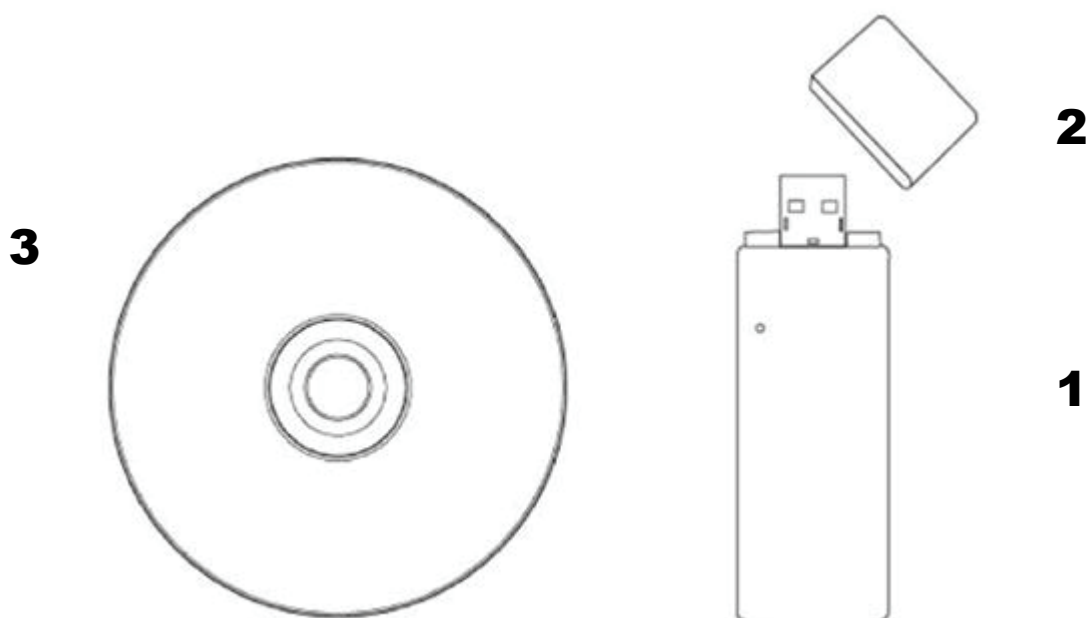
# Tabla de Contenidos

Contenido del Paquete .....	Página 1
Instalación de la Tarjeta de Red.....	Página 2
Conexión con el Punto de Acceso Inalámbrico .....	Página 5

## **Contenido del Paquete**

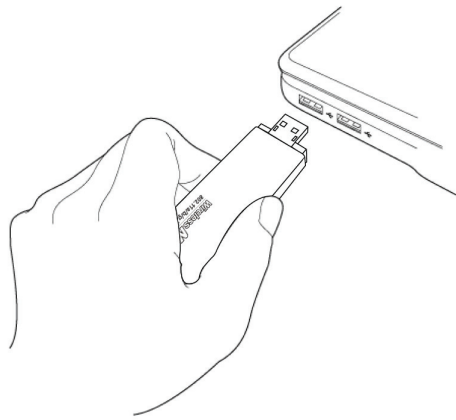
Antes de empezar a usar esta tarjeta de red inalámbrica, por favor compruebe si falta algo en el embalaje, y contacte con su distribuidor para pedir los elementos que falten:

- Tarjeta de Red Inalámbrica USB (1 unidad) 1
- Tapa protectora ( 1 unidad) 2
- Controlador/Utilidad/ Manual de usuario en CD-ROM (1 unidad) 3



## Instalación de la Tarjeta de Red

Por favor, siga estas instrucciones para instalar su nueva tarjeta de red inalámbrica USB.

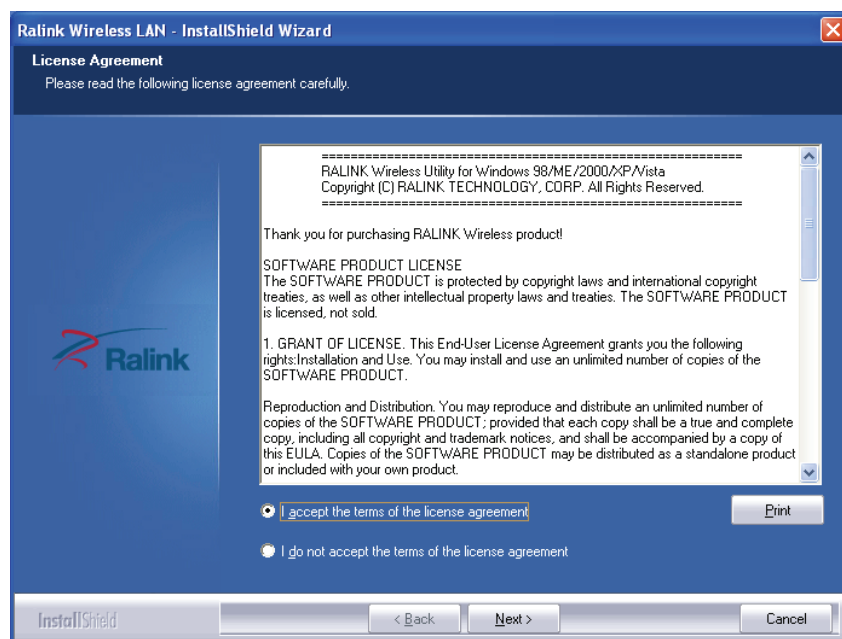


1. Inserte la tarjeta inalámbrica USB en un puerto USB 2.0 libre de su ordenador con éste encendido.

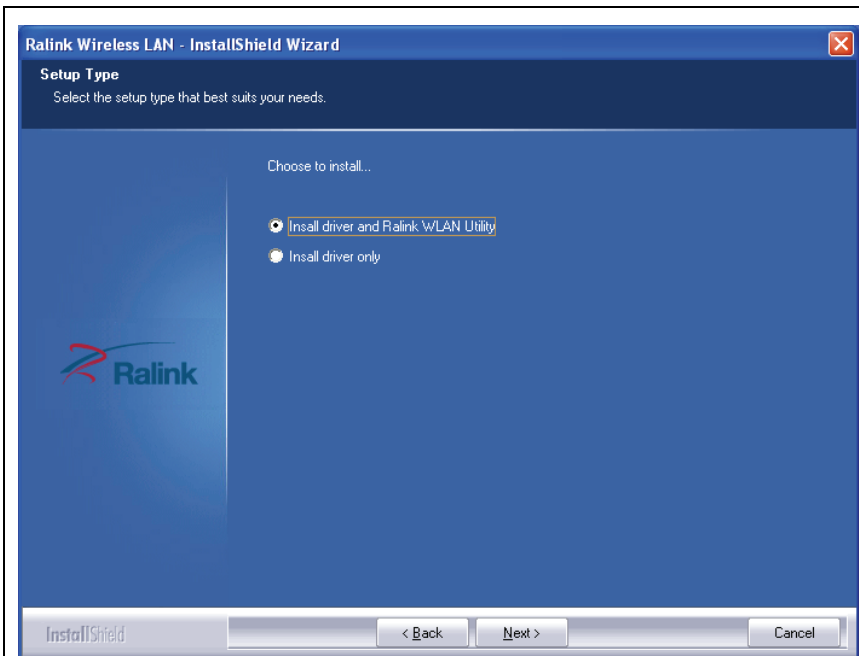
Nunca emplee la fuerza para insertar la tarjeta, si nota que está atascada, dele la vuelta e inténtelo de nuevo.



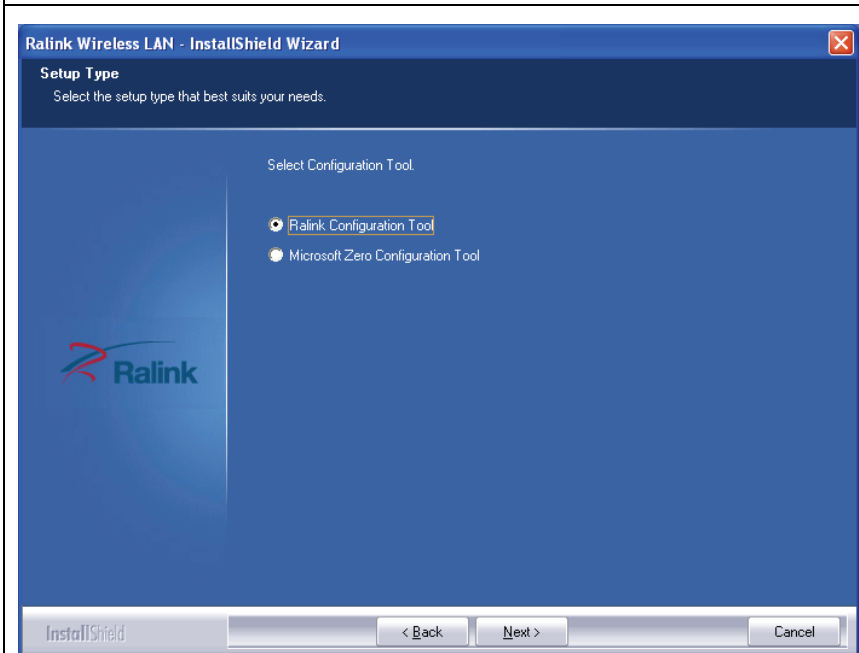
2. En su ordenador aparecerá el siguiente mensaje, haga clic en 'Cancel'.



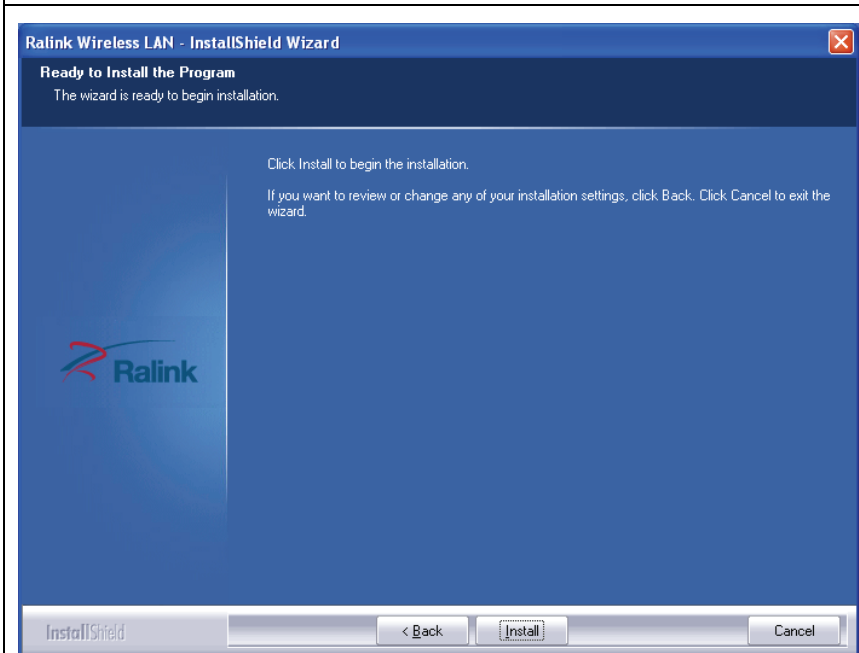
3. Inserte el CD-ROM con el controlador del dispositivo en la unidad de CD/DVD ROM de su ordenador y ejecute el programa 'Setup.exe'. Por favor, lea el acuerdo de licencia del usuario final y haga clic en 'I accept the terms of the license agreement' y en 'Next' para aceptar el acuerdo de licencia.



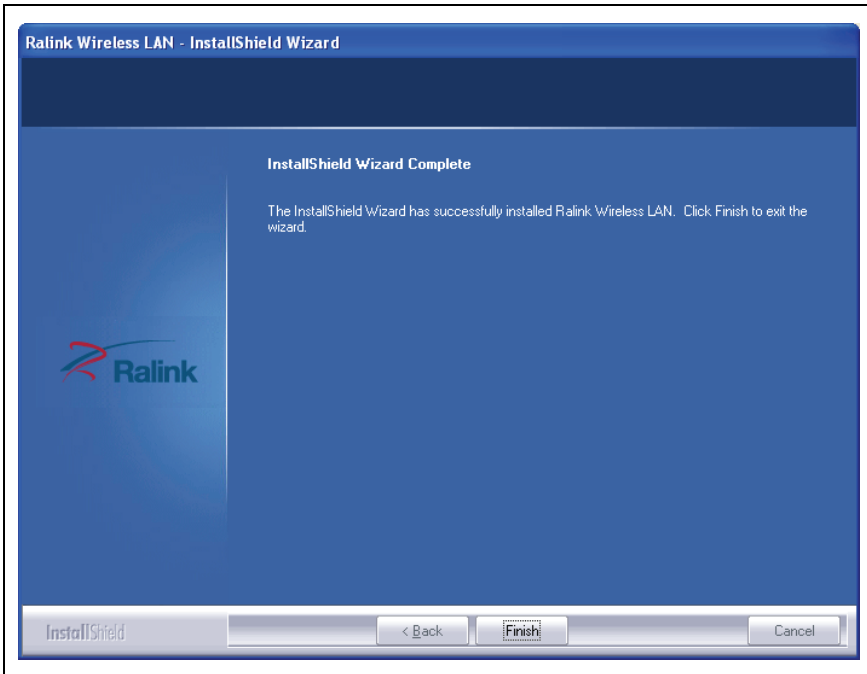
4. Si la tarjeta de red se instala por primera vez, se recomienda instalar el controlador y la utilidad. Si sólo quiere actualizar el controlador, escoja 'Install driver only'. Haga clic en 'Next' para continuar.



5. Aquí puede escoger la herramienta de configuración utilizada para configurar la tarjeta de red inalámbrica. Recomendamos seleccionar 'Ralink Configuration Tool', que permite un acceso completo a todas las funciones de esta tarjeta de red inalámbrica. Si prefiere utilizar la herramienta de configuración inalámbrica incluido en Windows XP, Vista, o 7, por favor seleccione 'Microsoft Zero Configuration Tool' y después haga clic en 'Next'.



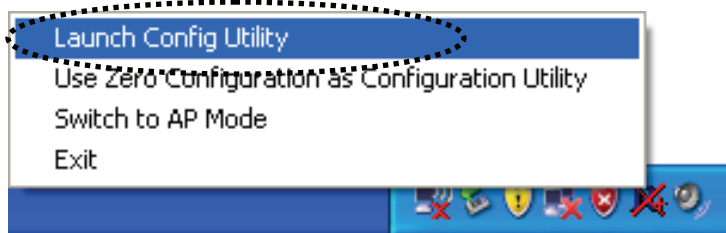
6. Ahora verá el siguiente mensaje. Por favor haga clic en 'Install' para comenzar la instalación. **Si vuelve a ver el mensaje 'Found New Hardware', por favor ignórelo y espere.**



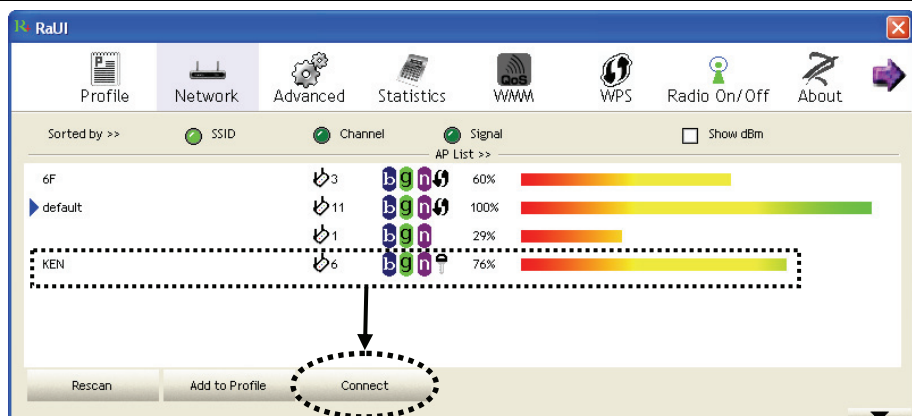
7. Por favor, espere mientras el proceso de instalación está en curso. Cuando vea este mensaje, por favor haga clic en 'Finish' para completar el proceso de instalación.

## Conexión con el Punto de Acceso Inalámbrico

Utilizar la Utilidad de Configuración para conectar con el Punto de Acceso inalámbrico:



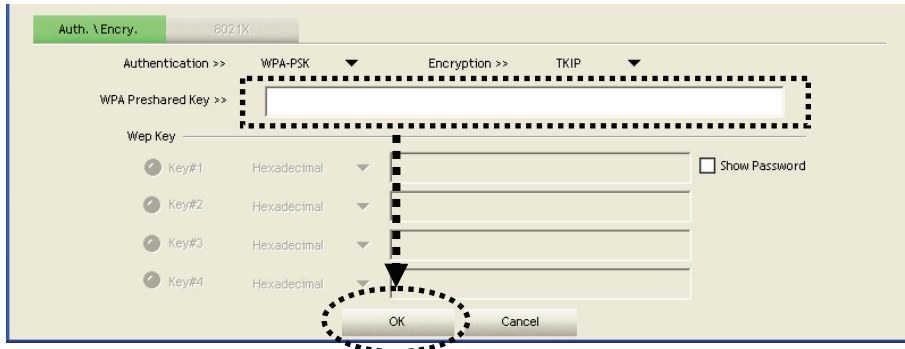
1. Tras completar la instalación, aparecerá automáticamente en el escritorio de su ordenador la utilidad de configuración inalámbrica. También verá un icono en la esquina inferior derecha de su sistema Windows. Puede hacer clic en el icono con el botón derecho de su ratón, y seleccionar la utilidad de configuración que quiera utilizar o cambiar la tarjeta de red al modo AP.



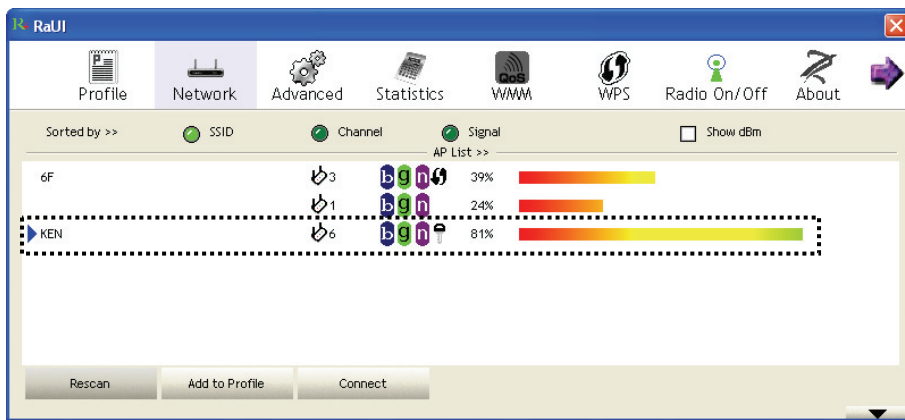
2. La utilidad de configuración escaneará los puntos de acceso inalámbricos y accederá automáticamente a cualquier punto de acceso inalámbrico no encriptado. Si desea conectarse a otro punto de acceso, seleccione el punto de acceso y haga clic en 'Connect'.

Si el punto de acceso al que quiere conectarse no aparece aquí, por favor haga clic en 'Rescan'.

NOTA: En Vista, la tarjeta de red no se conectará automáticamente a ningún punto de acceso inalámbrico no encriptado.



3. Si el punto de acceso inalámbrico utiliza encriptación, debe introducir la clave WEP o la clave WPA previamente compartida. Por favor, pídasela al propietario del punto de acceso inalámbrico al que se quiere conectar e introduzca la clave correcta. Después haga clic en 'OK'. Si el valor introducido es erróneo, no podrá conectarse al punto de acceso inalámbrico.



4. Si el punto de acceso inalámbrico está correctamente conectado, verá un símbolo ▶ que aparecerá frente al nombre del dispositivo inalámbrico.

Para la configuración avanzada y otras funciones de esta tarjeta de red inalámbrica USB, por favor consulte el manual de usuario que se incluye en el CD-ROM suministrado.

